



Projektgruppe Freizeit, Jugend u. Sport

Konzept des Spielplatzangebotes in Hamminkeln-Brünen

Inhaltsverzeichnis

Vorstellung Bürger für Brünen	Seite 3
Vorstellung Projektgruppe	Seite 4
Einleitung	Seite 5
Multiplatz	Seite 7 - 8
Spielplatz „Pfarrer-Seither-Weg“	Seite 9
Trimm-Dich-Pfad	Seite 10 - 13
Spielplatz „Am Kappertsberg“	Seite 14 - 16
Spielplatz „Rohstraße“	Seite 17
Spielplatz „Grundschule Brünen“	Seite 18
Zusammenfassung	Seite 19

Vorstellung Bürger für Brünen

Die „Bürger für Brünen“ sind engagierte Brüner Bürgerinnen und Bürger, die die Zukunft und die weitere Entwicklung von Brünen mitgestalten wollen. Die Zusammenarbeit einiger Brüner Vereine hat schon viele Jahre Tradition und erfolgreiche Projekte hervorgebracht. Darüber hinaus gibt es ein großes Interesse weitere Vorhaben für die Dorfgemeinschaft zu realisieren, die das Leben in Brünen noch lebenswerter machen.

In der ersten Bürgerversammlung mit ca. 140 interessierten Brünern kamen eine Menge Ideen zusammen. Es meldeten sich sofort viele Brünerinnen und Brüner, die sich bei der Realisierung der Projekte engagieren wollten. Nach einem ersten Treffen dieser engagierten Bürger wurden zu den verschiedenen Themen Projektgruppen gebildet.

Um welche Projekte und Themen geht es?

- Es gibt zurzeit Aktionen und Projekte zu folgenden Themen:
- Wohnen für Jung & Alt – Schaffung neuer Bau- und Gewerbegebiete
- Generationen- und Seniorenbegegnungsstätten
- Neugestaltung des Kirchumfeldes und der Dorfmitte
- Verkehrsberuhigung im Dorf, Schulwegsicherung, Mobilität der Bürger, Radwegenetz
- **Jugendzentrum, Jugendförderung, Spielplätze, Wanderwege**
- Historisches Brünen mit Dorfarchiv
- Webseite ‚bruenen.de‘, Vernetzung und Breitbandausbau in Brünen
- Rat und Hilfe, Willkommenskultur für Neubürger, Flüchtlingshilfe

Die Bürger für Brünen sind mittlerweile ein eingetragener Verein.

Projektgruppe Jugend, Freizeit und Sport

Bei der ersten Bürgerversammlung vom 20. August 2015, an der ca. 140 interessierte Bürger teilnahmen, gründete sich unter Anderem unsere Projektgruppe „Jugend, Freizeit und Sport“ mit engagierten Brüner Bürgern.

Wir widmen uns den, von den Anwesenden der Bürgerversammlung priorisierten Wünschen nach besser ausgestatteten Spielplätzen, Treffpunkten für Jugendliche sowie Sport- u. Freizeitangebote für alle Altersschichten.

Ein erstes Gruppentreffen fand am 24.09.2015 statt, bei dem in erster Linie organisatorische Themen besprochen wurden. Kurz darauf, am 02.10.2015, fand bereits das 2. Treffen der Gruppe statt. Um den genaueren Bedarf und die Wünsche in den Bereichen Sport und Freizeitbeschäftigung der Brüner Kinder herauszufinden, haben wir uns für einen Fragebogen entschieden. Dieser Fragebogen wurde in den nächsten Wochen ausgearbeitet und auf dem 3. Treffen am 26.10.2015 fertiggestellt. Am 09.11.2015 konnten wir den ausgearbeiteten Fragebogen auf der Bürgerversammlung vorstellen. Anschließend wurden die Fragebögen an ca. 350 Brüner Kinder und Jugendliche verteilt und kurz darauf wieder eingesammelt. Etwa 50% der ausgeteilten Fragebögen bekamen wir ausgefüllt zurück und am 28.12.2015 wurden die Fragebögen ausgewertet. In diesen Fragebögen hat sich ganz klar der Wunsch nach gut ausgestatteten und zeitgemäßen Spiel- und Sportflächen herauskristallisiert.

Da bereits auf den Bürgerversammlungen der teilweise schlechte Zustand der Spielplätze thematisiert wurde, machten wir uns auf, die Spielplätze nochmal genauer zu begutachten. Hierbei wurde auch von uns festgestellt, dass bei den Brüner Spielplätzen großer Handlungsbedarf besteht. Nach Kontakt mit dem bei der Stadt Hamminkeln zuständigen Fachbereich und Abfrage des Restbestandes an Spielgeräten beim Hamminkelner Bauhof, hatten wir einige Treffen mit Fachunternehmen um die notwendigen und möglichen Maßnahmen zu erläutern. Nach diesen Vorgesprächen und Informationen, wurden Kostenvoranschläge für die teilweise notwendigen Bodenarbeiten und Spielplatzgeräte eingeholt.

Auf dieser Grundlage stellt die Projektgruppe „Jugend, Freizeit und Sport“ das Konzept des Spielplatzangebotes in Brünen vor.

Einleitung

Warum brauchen wir Spielplätze?

So wie es schon im Zukunftsplan Spielplätze der Stadt Hamminkeln steht, zählen zu den Grundbedürfnissen von Kindern u.a. das Spielen und die Bewegung im Freien. Das unterstützt die körperliche, soziale und geistige Entwicklung. Dadurch bewegen sich die Kinder sicherer, sind ausgeglichener und leben gesünder. Durch das Spielen im Freien werden Bewegungsabläufe eingeübt, sind die Sinne gefordert, werden Gleichgewichtsempfindlichkeit und Koordination trainiert, wird die Phantasie gefördert und die Abwehrkräfte werden durch Luft, Sonne und Wind gestärkt.

Zusammenfassend sind Kinder, die im Freien spielen konzentrierter, motorisch entwickelter und sozial kompetenter. Aus diesem Grund muss den Kindern die Möglichkeit gegeben werden, im Freien zu spielen. Hierzu ist der ideale Ort ein attraktiver und sicherer Spielplatz.

Dabei soll das Angebot der Spielplätze langfristig qualitativ hochwertig, attraktiv, zeitgemäß und verkehrssicher gestaltet werden. Die sozialen und kulturellen Bedürfnisse der Bevölkerung sind zu berücksichtigen, insbesondere die Bedürfnisse der Familien, der jungen, alten und behinderten Menschen und von Sport, Freizeit und Erholung und somit auch die besonderen Belange der Kinder und Jugendlichen.

Die Multifunktionalität der Spielangebote und Spielabfolgen auf unseren Spielplätzen, sowie die Förderung von Sozialkontakten und Förderung des kreativen Spielens, zeigte an den meisten Standorten erhebliche Defizite auf. Zur Förderung und Pflege von Sozialkontakten sollten attraktiv gestaltete Treffpunkte und Aufenthaltsorte für alle Alters- und Nutzergruppen auf Spielplätzen vorhanden sein. Die ortsteilbezogene Bestandsaufnahme aus dem Zukunftsplan Spielplätze 2014 trifft für unseren Ortsteil Brünen leider nicht mehr zu. Einige Spielgeräte wurden in der Vergangenheit abgebaut und nicht mehr ersetzt. Hier besteht Handlungsbedarf!

Wir, die Projektgruppe, möchten das Spielplatzangebot verbessern, um die Attraktivität des Dorfes für junge Familien zu steigern.

4 Spielplätze in Brünen verteilen sich auf beide Seiten der Hauptverkehrsstraße B70, allerdings ist mittlerweile der Spielplatz „Am Kappertsberg“ vollständig abgebaut worden und der Spielplatz „Grundschule Brünen“ ist durch die zeitlichen Einschränkungen nicht ständig geöffnet und der umzäunte Fußballplatz wird nach 16:00 Uhr verschlossen. Aufgrund der zusätzlichen Beschränkung auf bis zu 12 Jahren ist dieser lediglich für einen eingeschränkten Teil der Jugendli-

chen nutzbar. Somit zählt Brünen dann nur noch 2 Spielplätze, wobei der Spielplatz „Rohstraße“ lediglich Spielgeräte für jüngere Kinder anbietet. Aufgrund fehlender Sitz- u. Aufenthaltsmöglichkeiten bietet sich aber keiner der Spielplätze als Treffpunkt oder Aufenthaltsort für Kinder und Jugendliche an.

Überblick der Spielplätze...



...und aktueller Stand



Am Kappertsberg



Pfarrer-Seither-Weg



Pfarrer-Seither-Weg



Rohstraße

Multiplatz

Um den in dem bereits genannten Fragebögen geforderten Raum für Fußball, Basketball und den allgemeinen Bedarf von älteren Jugendlichen und Erwachsenen nach Platz für Ballspiele abzudecken, schlagen wir die Errichtung eines Multifunktionsplatzes vor. Mit dem vorgeschlagenen Standort hat Platz eine örtliche Nähe zur zentralen Sportanlage Brünen und zu den aktuell dort ansässigen Flüchtlingen. So kann dieser Platz Allen die Möglichkeit zum Ballspiel geben und auch ein Treffpunkt sein, um die Menschen zusammen zu bringen.

Für einen entsprechenden Platz, auf dem neben Fußball auch Basketball, Hockey, Badminton und Volleyball gespielt werden kann, liegt uns ein Angebot der Fa. Trendsport Rummenigge vor. Zusätzliche Kosten fallen für die Bearbeitung / Planierung des Untergrundes sowie der Fundamente für die Zaunanlage an.

Der angebotene Multiplatz hat die folgenden Eigenschaften:

- Größe 20x13m
- Belag: Kunststoff (Kunstrasen aufgrund der geplanten Nutzung für andere Sportarten als Fußball nicht empfehlenswert)
- 2 Fußballtore
- 2 Basketballkörbe oberhalb der Tore
- Höhenverstellbare, multifunktionale Netzanlage für z.B.
 - Volleyball
 - Badminton
- Vandalismussichere Umzäunung auf 4m Höhe



Die Gesamtkosten ohne Fundamente und ohne Bodenarbeiten belaufen sich auf ca. 27.000€ zzgl. MwSt.

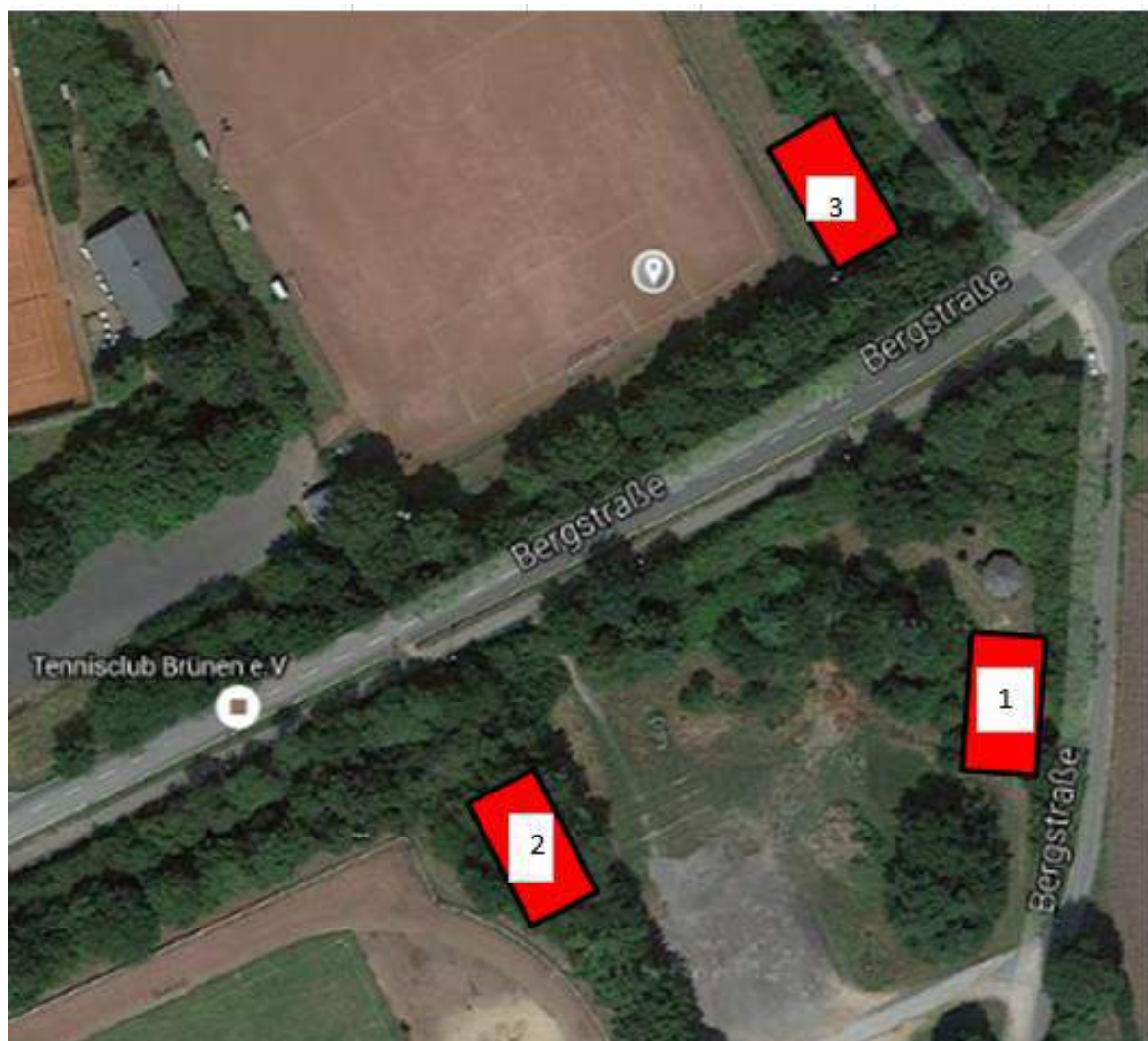
Die Kosten des Platzes könnten sich ggf. durch Bandenwerbung und den dadurch resultierenden Einnahmen verringern lassen.

An diesem Standort sehen wir die Möglichkeit, einen Treffpunkt zu schaffen. Dafür sollten überdachte Sitzmöglichkeiten geschaffen werden, die auch als Umkleidemöglichkeit genutzt werden könnten.

Die möglichen Standorte für diesen Platz befinden sich:

1. oberhalb des Parkplatzes des SV Brünen neben der Grillhütte
2. in einer Ecke des Rasenplatzes
3. neben dem Ascheplatz

Zur besseren Übersicht sind die von uns vorgesehen Standort in der untenstehenden Karte gekennzeichnet.



Spielplatz „Pfarrer-Seither-Weg“

Fläche:	1.128qm
Bodenbelag:	Sand, Rasen
Geräte:	kleines Haus 2 Federspielgeräte Erdwall mit Krabbeltunnel Bagger Drehkarussell 2 Bänke 1 Mülltonne

Aufgrund der dort geplanten Neubebauung hinter der Brüner Feuerwehr sollte dieser Spielplatz sofort entsprechend zukunftsfähig ausgebaut werden. Unser Konzept sieht dort zusätzlich zu den bisherigen Spielgeräten vor:

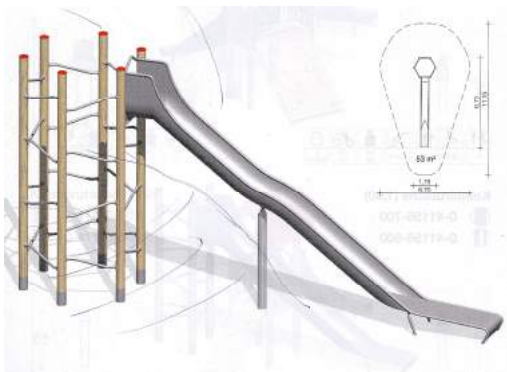
Sandwerkstatt



Wippschiff



Rutsche, im Hügel integriert



Rundlauf



Schaukel



Trimm-Dich-Pfad

Um den immer noch steigenden Bedarf an sportlicher Betätigung Rechnung zu tragen und auch die Möglichkeit nach gesunderhaltener Bewegung an der frischen Luft zu geben, schlagen wir die Errichtung eines Trimm-Dich-Pfades vor. Dieser Pfad könnte an der Zentralen Sportanlage beim starten und im ersten Bauabschnitt einen Rundkurs um den Sportplatz bilden. Somit ist er dann neben der öffentlichen Nutzung ebenfalls als zusätzliche Trainingsmöglichkeit des SV Brünen zu sehen.

Auf diesem Rundkurs befinden sich bereits jetzt die räumlichen Möglichkeiten um geeignete Trainingsgeräte auf die Stationen zu verteilen.

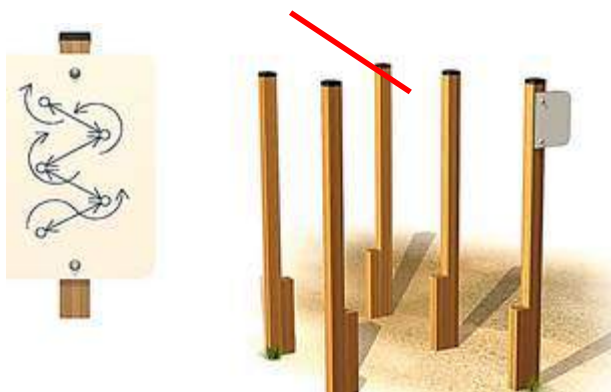
Durch die ebenfalls räumliche Nähe zu der Flüchtlingsunterkunft an der Bergstraße würde sich auch hier die Möglichkeit einer sportlichen Betätigung für deren Bewohner ergeben.

Wir haben Geräte ausgesucht, die attraktiv sind für Familien mit Kinder, so das Groß und Klein sich dort sportlich betätigen können.

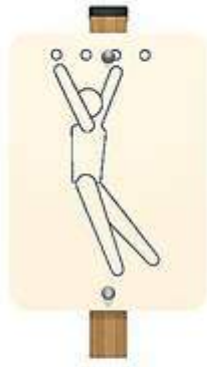
Der Trimm-Dich-Pfad



Vorgeschlagene Geräte für die Stationen des Trimm-Dich-Pfades:



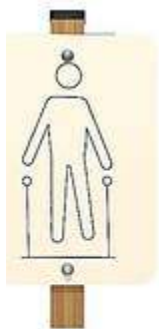
Proludic JPS10S
898 EUR Brutto
inkl. Infotafel



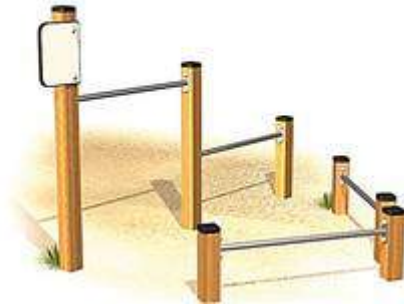
Proludic JPS21S
1.550 EUR Brutto
inkl. Infotafel



Proludic JPS22S
1.450 EUR Brutto
inkl. Infotafel



Proludic JPS15S
684 EUR Brutto
inkl. Infotafel



Proludic JPS18S
1029 EUR Brutto
inkl. Infotafel

Gesamtkosten für diese Gerätebeispiele= 5,611 EUR brutto.

Spielplatz „Am Kappertsberg“

Fläche:	2.632qm
Bodenbelag:	Rasen
Geräte:	2015 zurückgebaut

Bild vom derzeitigen Zustand:



Um ein Kontrast zu den bestehenden Spielplätzen bieten zu können, schlagen wir hier die Errichtung eines „Motorik-Parcours“ vor. Dieser fördert die Koordinationsfähigkeit und bietet eine Möglichkeit für die Kinder, sich Herausforderungen zu stellen.

Des Weiteren sollte dort wieder eine Seilbahn errichtet werden. Außerdem wäre an dieser Stelle eine Sitzgruppe sinnvoll, wo die Eltern die ihren Kindern beim Spielen und Klettern zuschauen können. Auch könnten sich Kinder und Jugendliche dort treffen und austauschen. Nach der ersten Inbetriebnahme des obigen Spielplatzes, wurde eine hohe Nutzungsfrequenz beobachtet.

Da der vorhandene Untergrund auf diesem Spielplatz bei nasser Witterung nur schwer bespielbar wird, ist dieser gegen einen geeigneteren Untergrund z.B.: Spielholz auszutauschen.

Beispiel ABC –Team Motorik-Parcours „Puderbach“



Sitzgruppe

Beispiel: ABC-TEAM Sitzgruppe „Picknick“



Seilbahn 27m
z.B. ABC-Team Doppelseilbahn Standard



Spielplatz „Rohstraße“

Fläche:	832qm
Bodenbelag:	Sand
Geräte:	Doppelschaukel Spielturm mit Rutsche Federspielgerät Spielhaus Reck

Da dieser Spielplatz in der Regel von jüngeren Kindern bespielt wird, ist die derzeitige Ausstattung ausreichend.



Spielplatz „Grundschule Brünen“

Fläche:	602qm
Bodenbelag:	Sand
Geräte:	Seilzirkus Doppelschaukel mit Vogelnest Klettergerüst mit Rutsche Balltrichter Tischtennisplatte

Da dieser Spielplatz erst nach Schließung der Offenen Ganztagschule öffentlich nutzbar ist und bereits ab 19:00 Uhr nicht mehr bespielt werden darf, ist er nicht vollständig nutzbar. Außerdem ist das Betreten für Kinder über 12 Jahren dort verboten.



Kostenübersicht

Geplante Investition	Einzelpreis	Gesamtpreis
Multiplatz	27.000,- €	27.000,- €
Spielplatz Pfarrer-Seither-Weg		20.097,- €
Doppelschaukel	2.185,- €	
Sandwerkstatt	7.315,- €	
Wppschiff	2.400,- €	
Rundlauf	3.248,- €	
Rutsche	4.949,- €	
Trimm-Dich-Pfad		5.611,- €
Spielplatz Am Kappertsberg		12.160,- €
Motorik-Parcours	7.960,- €	
Sitzgruppe	910,- €	
Seilbahn	3.290,- €	
Spielplatz Rohstraße		0,- €
Spielplatz Grundschule		0,- €
Summe		64.868,- €